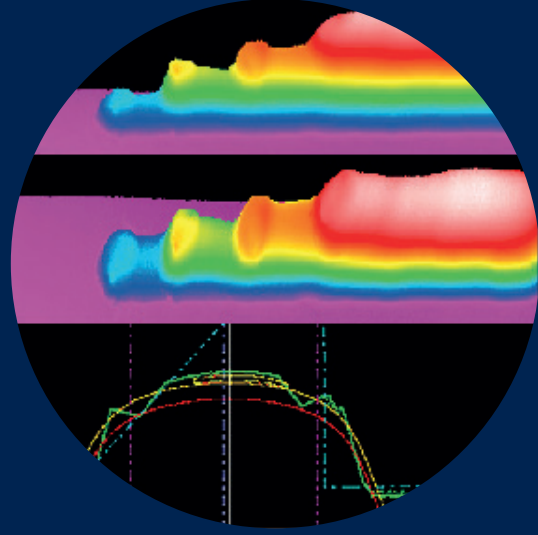


QUALITÄTSSICHERUNG für die **ADDITIVE FERTIGUNG**



DED & PBF

ENERGIEQUELLE:

- Laser
- Elektronenstrahl
- Lichtbogen (CMT, TIG, MIG/MAG, plasma)

AUSGANGSMATERIAL:

- Draht
- Pulver

Qualitätssicherung

ALLE TECHNOLOGIEN AUS aus einer **HAND**. **MODULAR AUFGEBAUT!**

- Prozessemissionen
- Temperatur
- Geometrie
- Auf Machine-Learning basierende Algorithmen
- Integration externer Sensoren

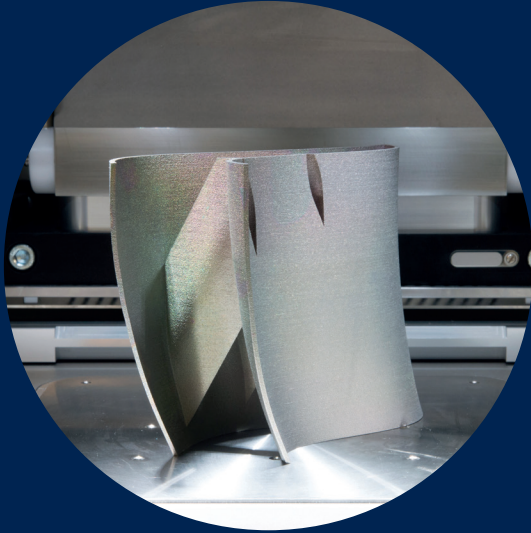
QUALITÄTSSINSPERKTION

PROZESSOPTIMIERUNG

EINFACHE HANDHABUNG

DATENVERFOLGUNG

QUALITÄTSSICHERUNG für die **ADDITIVE FERTIGUNG**



Anwendungsgebiete

INDUSTRIELL GENUTZT!

- Monitoring
- Entwicklung
- Optimierung
- Qualifikation
- Automation

Erfolgreich eingesetzt in:

Luftfahrt,
Automotive,
Energie & Erdölindustrie,
Medizintechnik

Benefits

LANGJÄHRIGE ERFAHRUNG!

- Kürzere Produkt-entwicklungszeiten
- Effizientere Produktion
- Konstantes Druckergebnis
- Kostenreduktion
- Dokumentation &
- Volle Rückverfolgbarkeit
- IOT - Alarm, mobile Endgeräte
- Cloud Visualisierung
- Lokale Auswertung

plasm^o Industrietechnik GmbH
Dresdner Straße 81-85
1200 Wien
AUSTRIA

Phone: +43 1 236 2607-0
Fax: +43 1 236 2607-99
E-Mail: ded@plasm^o.eu
Web: www.plasm^o.eu